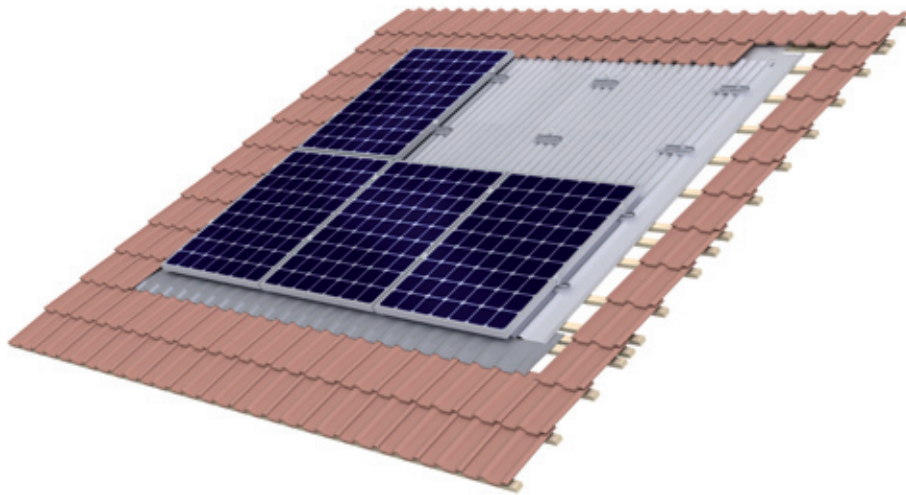




mounting
systems



Theta

Flexibilité d'utilisation

Le Theta permet d'intégrer facilement des modules photovoltaïques dans des toits de bâtiments anciens et neufs quelque soit le type de couverture¹. Le Theta est monté sur la charpente existante et remplace la couverture de toit classique.

Étanchéité éprouvée

Le Theta a la particularité d'utiliser des éléments de couverture reconnus et éprouvés. Notre solution d'intégration assure l'étanchéité de la couverture tout en permettant une ventilation arrière optimale des modules PV.

Liberté de disposition.

Le toit ou des parties de la surface du toit peuvent être recouverts de modules. En principe, toutes les dispositions de modules connexes sont possibles. Il est également possible d'intégrer des lucarnes et fenêtres en toiture.²

Aspect esthétique

Le Theta s'intègre harmonieusement dans la couverture existante.

Haute sécurité

A l'aide du logiciel de configuration de Mounting Systems, la liste de composants standards se calcule en quelques minutes, y inclue la vérification et documentation statique du système, en accordance avec les normes actuelles pertinentes au site du projet.

Durée de vie maximale

Les profilés, tôles et petites pièces utilisés sont en matériaux recyclables et ont été sélectionnés pour leur résistance élevée à la corrosion (aluminium et acier inoxydable).



Système intégré
dans le toit



Modules
non-cadrés



Modules cadrés



Portrait



Paysage



Tuiles flamandes



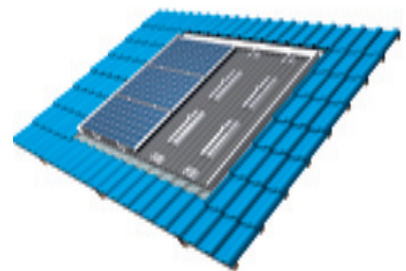
Ardoises



Tuiles plates



Bardeaux en
bitume



Installation paysage



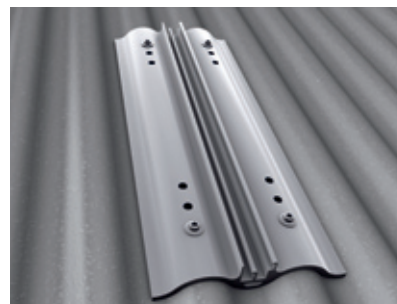
¹ Le système Theta s'utilise avec presque tous les types de tuiles, de coffrages et de couvertures en ardoises.

Pour des informations plus détaillées, veuillez nous contacter avant la planification de votre installation.

² Après vérification préalable.

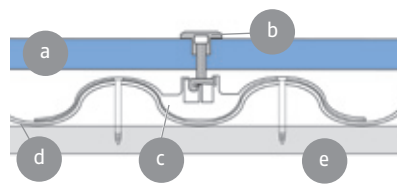


Lieu d'emplacement	Toit incliné; intégration dans le toit
Couverture du toit	Indifférente
Inclinaison du toit	10° à 45° (supérieure sur demande) ¹
Modules PV	Encadrés, non-cadrés
Montage	Plane
Configuration du champ PV	Toutes dispositions de modules connexes possibles, ainsi qu' intégration de lucarnes et fenêtres en toiture (après vérification préalable).
Orientations des modules	Portrait, paysage
Taille du champ de modules	Indifférente
Lieu d'emplacement du champ de module	Libre
Structure de la toiture	Liteaux horizontaux tels que pour une couverture de tuiles. ²
Normes	Eurocode 9 – DIN V ENV 1999-1-1: Conception et dimensionnement de structures en aluminium
Profilés de support	Aluminium extrudé EN AW 6063 T66
Petites pièces	Acier inoxydable (V2A)
Tôles de raccordement	Aluminium
Tôle ondulée	Aluminium
Fermeture inférieure	Ubiflex, bande de plomb
Joint	EPDM
Couleur	Rofilés/tôles: nature Ubiflex: gris foncé
Garantie	10 ans de garantie ³



Adaptateur avec canal Quickstone pour pose en paysage

Attention! L'imperméabilité de la toiture dépend d'un montage correct. Pour éviter des problèmes, nous vous proposons des formations pratiques. Veuillez nous contacter pour de plus amples informations.



Vue latérale

- a Module PV
- b Attache de module
- c Adaptateur pour pose en paysage
- d Tôle ondulée
- e Charpente du toit / liteau

1 La pose doit être effectuée conformément aux réglementations locales en vigueur en matière de couvertures de toits.
2 Les raccords vissés sont prévus pour des liteaux de 27 x 35 mm minimum (autres: sur demande)
3 Veuillez trouver les détails exacts dans le document de termes de garantie de Mounting Systems GmbH.